



# ماهنامه مورثه استان گیلانی غربی



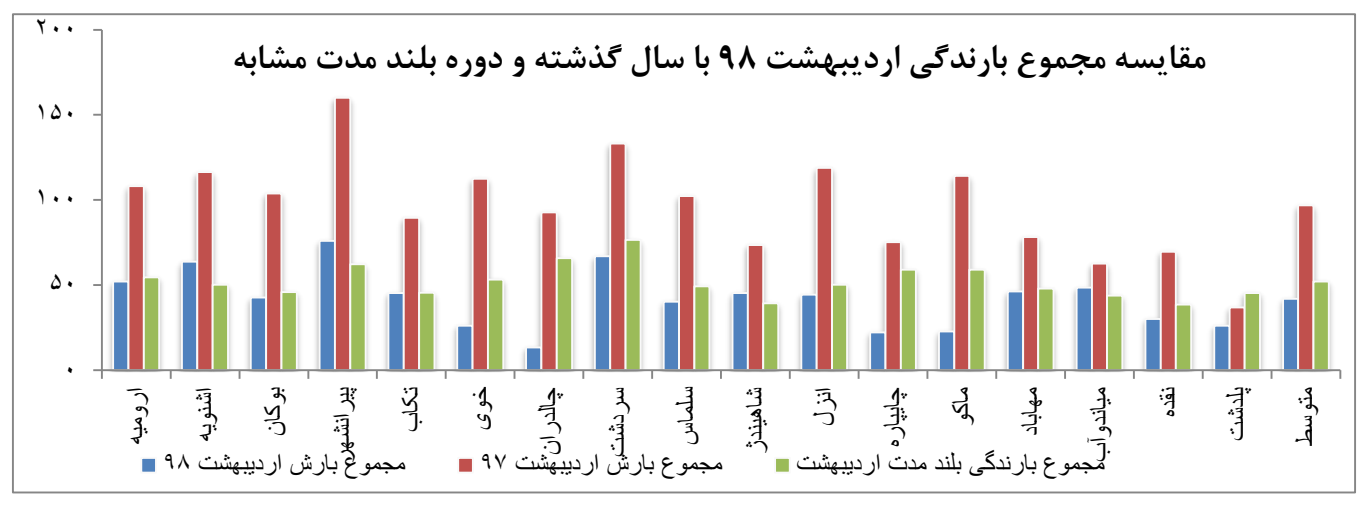
سال ۱۳۹۷  
سال حمایت از کالای ایرانی

اردیبهشت ۱۳۹۸ - شماره ۱۴

آدرس اینترنتی: [www.azmet.ir](http://www.azmet.ir) هواگو: ۱۳۴ پیامک: ۲۰۱۳۴ تلفن تماس: ۰۴۴۳۲۴۱۶۷۳۹

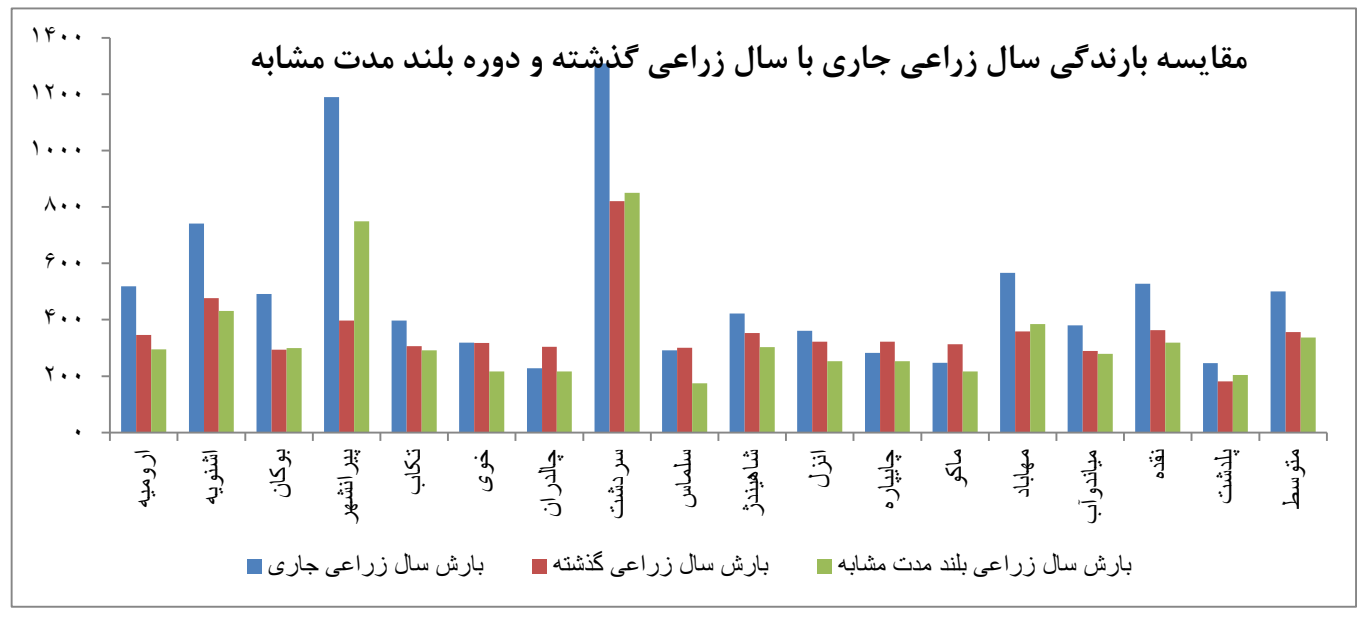
## بارندگی استان در اردیبهشت ماه ۱۳۹۸:

متوسط مجموع بارندگی استان در اردیبهشت ماه ۴۱٫۹ میلیمتر بوده که نسبت به دوره مشابه سال گذشته ۵۵ میلیمتر و نسبت به دوره آماری بلند مدت مشابه ۱۰٫۳ میلیمتر کاهش دارد. بیشترین بارش از شهرستان پیرانشهر با ۷۶ میلیمتر و کمترین بارش از چالدران با ۱۳٫۴ میلیمتر گزارش شده است.



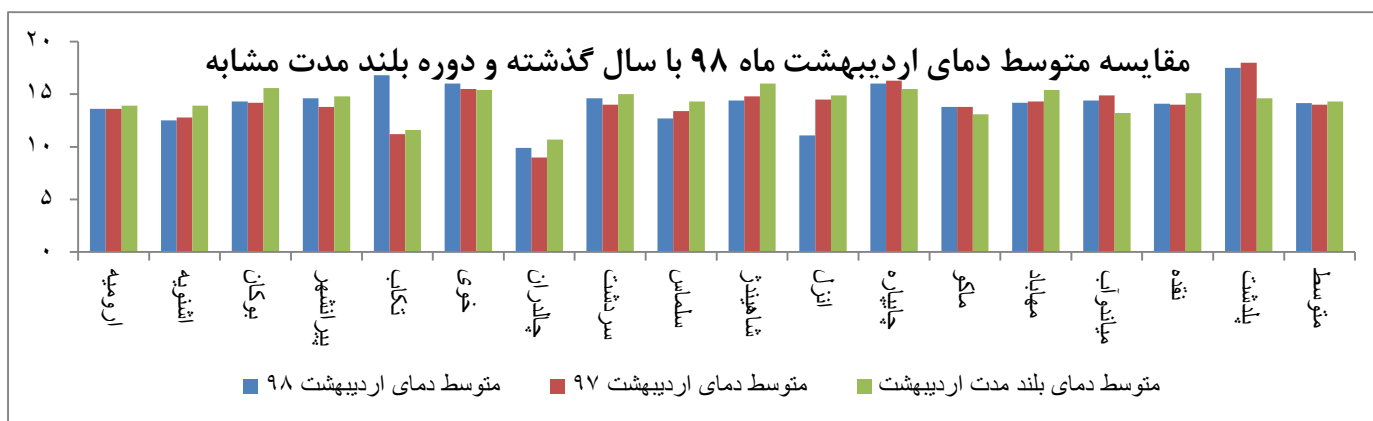
## بارندگی سال زراعی جاری استان (۱۳۹۷-۱۳۹۸) تا پایان اردیبهشت ماه ۱۳۹۸:

متوسط مجموع بارش استان در سال زراعی جاری از اول مهر ۱۳۹۷ تا پایان ماه اردیبهشت سال جاری ۵۰۱ میلیمتر بوده که نسبت به دوره مشابه سال گذشته و میانگین دوره آماری بلند مدت مشابه به ترتیب ۱۴۴٫۴ و ۱۶۳٫۷ میلیمتر افزایش نشان میدهد. بیشترین بارش سال زراعی جاری مربوط به شهرستان سردشت به میزان ۱۳۰۹٫۲ میلیمتر می باشد.



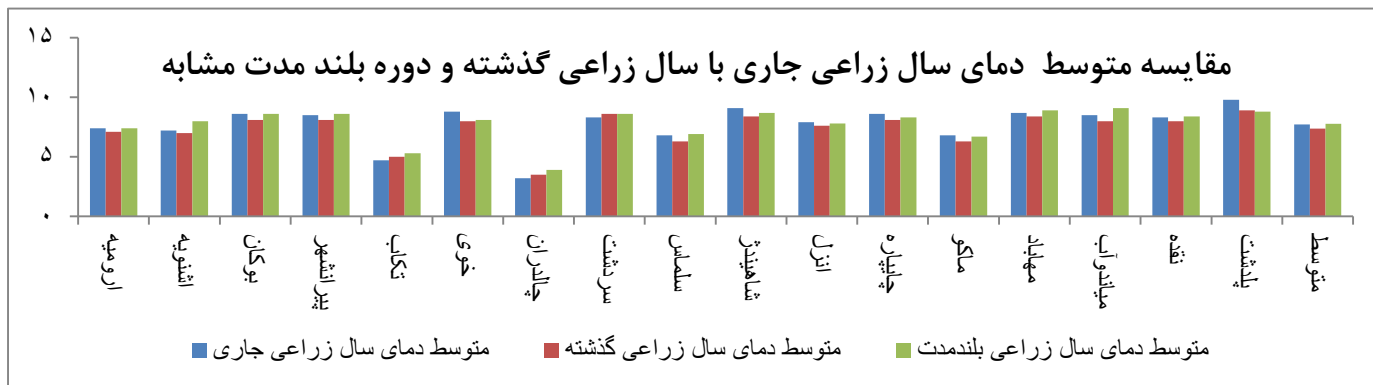
### متوسط دمای اردیبهشت ماه ۱۳۹۸:

متوسط دمای استان در اردیبهشت ماه ۱۴٫۱ درجه سلسیوس بوده که نسبت به دوره مشابه سال گذشته ۰٫۱ درجه سلسیوس افزایش و نسبت به آمار بلند مدت مشابه ۰٫۲ درجه سلسیوس کاهش داشته است.



### متوسط دمای سال زراعی جاری استان (۱۳۹۷-۱۳۹۸) تا پایان اردیبهشت ماه ۱۳۹۸:

متوسط دمای سال زراعی استان از اول مهر تا پایان اردیبهشت ماه ۷٫۷ درجه سلسیوس بوده که نسبت به دوره مشابه سال گذشته ۰٫۳ درجه سلسیوس افزایش و نسبت به دوره آماری بلند مدت مشابه ۰٫۱ درجه سلسیوس کاهش داشته است.



### رخدادهای حدی اردیبهشت ماه ۱۳۹۸:

محل / پارامتر	بیشینه سمت باد	سرعت باد (متر بر ثانیه)	بیشینه مطلق دما (سلسیوس)	کمینه مطلق دما (سلسیوس)	بیشترین بارش استان (میلیمتر)	تعداد روزهای بارانی	تعداد روزهای یخبندان
ارومیه	جنوبی	۱۱	۲۸	-۰٫۸	۵۲٫۱	۸ روز	۲ روز
شهرستان / مقدار	اشکوزیه جنوب غربی	۲۵	۳۳٫۴	-۵	۷۶	۱۴ روز	۵ روز